



ELEKTRONIKUS ÉRTÉKESÍTÉSI RENDSZER



PÁLYÁZAT

Hűtőház eladó

Becsérték: Nettó 50 000 000 Ft

Minimálár: Nettó 25 000 000 Ft

Eljárás ügyszáma: P4172149

Az eljárás linkje: <https://eer.sztfh.hu/palyazat/P4425545>

Pályázat kezdete: 2026. január 23. 12 óra 00 perc

Pályázat vége: 2026. február 2. 12 óra 00 perc

Értékesítő (felszámoló) neve: Autcom Szolgáltató Zrt.

Székhelye: 1118 Budapest, Ménesi út 22.

Cégjegyzékszám: 01-10-049168

Adós cég neve: VBMP 26 Kft "f. a." "f.a."

Székhelye: 4600 Kisvárda, Zrínyi tér 3..

Cégjegyzékszám: 15 09 062708



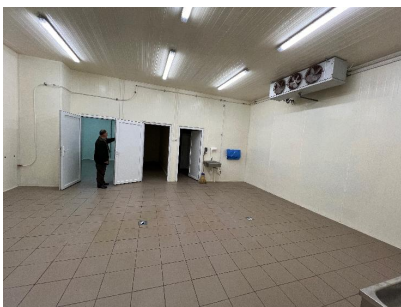
Helpdesk: ugyfelszolgalat.eer@sztfh.hu

Észrevételek az EÉR működésével, fejlesztésével kapcsolatban: ugyfelszolgalat.eer@sztfh.hu

eer.sztfh.hu

1. TÉTEL

HŰTŐHÁZ, FELDOLGOZÓ ÜZEM - ipari ingatlan



LEÍRÁS

A FELÉPÍTMÉNY ÉPÍTÉSI, ÉS SZERKEZETI RENDSZERE:

Falazata: Alapozása sáv és sík beton, függőleges teherhordó falainak anyaga szerelt acélváz, hőszigetelt szendvicspanel határoló, és elválasztófalazattal.

Födéme: Az alapszerkezettel egyező.

Tetőszerkezetének anyaga: Acél rácsostartó, szinterlemez héjalással.

Csapadékvíz elvezetés: Horganyzott esőcsatornával megoldott.

Nyílászáróinak anyaga: Műanyag szerkezetesek, a külsők hőszigetelt üvegezéssel, az alapanyagtároló elektromos kapuzattal rendelkeznek.

Gépészeti felszereltség: Össz közművekkel ellátott, HACCP kompatibilis egészségügyi felszereltséggel.

Fűtése: Elektromos fűtőberendezésekkel történik

Használati melegvíz ellátás: Elektromos bojlerrel megoldott.

Az építmény állaga: Jó.

Belmagassága: 2,97 m

Használhatósága: 90 %

HELYISÉGEI, BURKOLATAI

Helyiség Padlóburkolat Alapterület m²

Fekete öltöző padlókerámia 9,63 m²

Előtér-közlekedő padlókerámia 14,38 m²

Mosdó-zuhanyzó padlókerámia 5,24 m²

Wc padlókerámia 1,44 m²

Öltöző padlókerámia 8,02 m²

Előtér padlókerámia 1,48 m²

Közlekedő padlókerámia 5,94 m²

Pihenő-étkező padlókerámia 12,36 m²

Daraboló csontozó padlókerámia 50,39 m²

Alapanyag átvevő padlókerámia 54,13 m²

Csomagolótér padlókerámia 18,18 m²

Sokkoló padlókerámia 9,60 m²

Fagyasztott késztermék hűtőtároló padlókerámia 92,05 m²

Kartonozó padlókerámia 6,00 m²

Alapanyag hűtő padlókerámia 18,11 m²

Közbenső hűtő padlókerámia 3,36 m²

Üzemi folyosó padlókerámia 12,47 m²

Hulladéktároló padlókerámia 5,14 m²

Ládoszó és tároló padlókerámia 30,42 m²

Közlekedő folyosó és előtér padlókerámia 6,96 m²

Fóliatároló padlókerámia 5,40 m²

Takarítószer tároló padlókerámia 4,69 m²



Kartontároló, és előkészítő padlókerámia 6,00 m²
ÖSSZESEN 381,39 m²

LEGFONTOSABB JELLEMZŐK

Település Nyírbogdány

Terület 15 434 m²

Állapot átlagos

Közművesítés foka teljesen közművesített

Tehermentes igen

Árverésre bocsátott tulajdoni hányad: 1/1

JELLEMZŐK

Cím 4511 Nyírbogdány, hrsz. 085/27

Fekvése külterület

Helyrajzi szám Nyírbogdány 085/27

Becsérték Nettó 50 000 000 Ft

Művelés alól kivett terület megnevezése Kivett udvar

INGATLAN-NYILVÁNTARTÁSI EGYÉB ADATOK

Tulajdonos VBMP 26 Export-Import és Nemzetközi Szállítmányozási
Egyszemélyes Kft. "felszámolás alatt" CÍM: 4600 Kisvárd, Zrínyi tér 3.