



ELEKTRONIKUS ÉRTÉKESÍTÉSI RENDSZER



# ÁRVERÉS

Faipari berendezések, gépek

**Kikiáltási ár:** Nettó 8 015 000 Ft

**Eljárás ügyszáma:** 6.Fpk.595/2024

**Az eljárás linkje:** <https://eer.sztfh.hu/arveres/A4460729>

**Árverés kezdete:** 2026. február 21. 00 óra 00 perc

**Árverés vége:** 2026. március 4. 12 óra 00 perc

**Értékesítő (felszámoló) neve:** CERES KFT.

**Székhelye:** 1135 Budapest, Tahí utca 79. A ép. fszt em. 3

**Cégjegyzékszám:** 01-09-433900

**Adós cég neve:** DRAGON MAX Kft. "f.a." "f.a."

**Székhelye:** 4060 Balmazújváros, Virágoskút tanya 655/1 hrsz..

**Cégjegyzékszám:** 09 09 035010



Helpdesk: [ugyfelszolgalat.eer@sztfh.hu](mailto:ugyfelszolgalat.eer@sztfh.hu)

Észrevételek az EÉR működésével, fejlesztésével kapcsolatban: [ugyfelszolgalat.eer@sztfh.hu](mailto:ugyfelszolgalat.eer@sztfh.hu)

[eer.sztfh.hu](http://eer.sztfh.hu)

# 1. TÉTEL

## ÉLZÁRÓ ÉS ÉLFÓLIÁZÓ - ipari gép



### LEÍRÁS

QMF-2500C ABS Élzáró és élfóliázó.

### LEGFONTOSABB JELLEMZŐK

Tehermentes igen

### JELLEMZŐK

Mennyisége 1 db

Becsérték Nettó 779 800 Ft

## 2. TÉTEL

### FÜGGŐLEGES OSZCILLÁCIÓS CSISZOLÓ - ipari gép



#### LEÍRÁS

MM2618 Függőleges oszcillációs csiszoló.

#### LEGFONTOSABB JELLEMZŐK

**Tehermentes** igen

#### JELLEMZŐK

**Mennyisége** 1 db

**Becsérték** Nettó 979 600 Ft

## 3. TÉTEL

### HOSSZLYUKFÚRÓ - ipari gép



#### LEÍRÁS

HR302 hosszlyukfúró

#### LEGFONTOSABB JELLEMZŐK

Tehermentes igen

#### JELLEMZŐK

Mennyisége 1 db

Becsérték Nettó 221 900 Ft



## 4. TÉTEL

### IPARI PORSZÍVÓK - ipari gép



#### LEÍRÁS

Ipari porszívók

#### LEGFONTOSABB JELLEMZŐK

**Tehementes** igen

#### JELLEMZŐK

**Mennyisége** 2 db

**Becsérték** Nettó 522 200 Ft

## 5. TÉTEL

### MARÓGÉP - ipari gép



#### LEÍRÁS

EMXQ5118H szögben dönthető fa marógép

#### LEGFONTOSABB JELLEMZŐK

**Tehermentes** igen

#### JELLEMZŐK

**Mennyisége** 1 db

**Becsérték** Nettó 583 200 Ft

## 6. TÉTEL

### LAPSZABÁSZ GÉP - ipari gép



#### LEÍRÁS

MJ6128TZG típusú lapszabász gép. Az adattábla szerint a fő fűrész átmérője 300 mm, teljesítmény 5,5 kw.

#### LEGFONTOSABB JELLEMZŐK

**Tehermentes** igen

#### JELLEMZŐK

**Mennyisége** 1 db

**Becsérték** Nettó 404 600 Ft

## 7. TÉTEL

### KONTAKTCSISZOLÓ - ipari gép



#### LEÍRÁS

EL1300R-Rp típusú csiszoló. Az adattábla szerint a munkavastagság 2,5 – 160 mm, a teljesítmény 71,37 kW, a szalagméret 1330x2200 mm

#### LEGFONTOSABB JELLEMZŐK

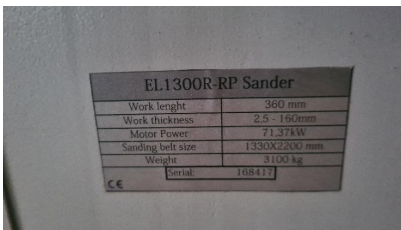
Tehermentes igen

#### JELLEMZŐK

Mennyisége 1 db

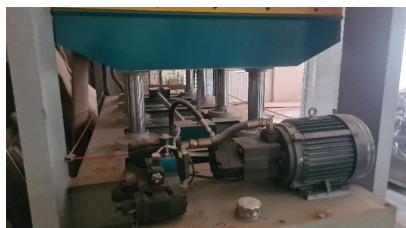
Becsérték Nettó 1 439 600 Ft





## 8. TÉTEL

### HŐPRÉS - ipari gép



#### LEÍRÁS

EL3838XT típusú hőprés. Az adattábla szerint az asztalméret 2500 x 1300 x 42 mm, a teljesítmény 5,5 kW.

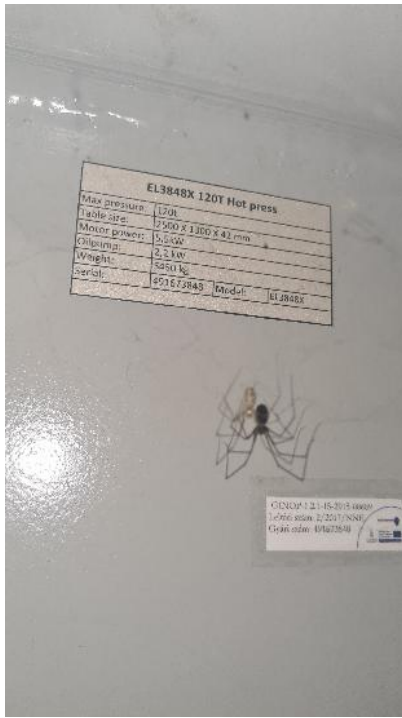
#### LEGFONTOSABB JELLEMZŐK

**Tehermentes** igen

#### JELLEMZŐK

**Mennyisége** 1 db

**Becsérték** Nettó 1 359 600 Ft



## 9. TÉTEL

### CNC VEZÉRLÉSŰ FAMEGMUNKÁLÓ BERENDEZÉS - ipari gép



#### LEÍRÁS

YS1325 típusmegjelöléssel ellátott, OEM gyártású, CNC vezérlésű famegmunkáló központ.

#### LEGFONTOSABB JELLEMZŐK

**Tehermentes** igen

#### JELLEMZŐK

**Mennyisége** 1 db

**Becsérték** Nettó 3 959 500 Ft



## 10. TÉTEL

### KOMBINÁLT GYALUGÉP - ipari gép



#### LEÍRÁS

EMP410 típusú gyalugép. Az adattábla alapján a teljesítménye 4 kW.

#### LEGFONTOSABB JELLEMZŐK

**Tehermentes** igen

#### JELLEMZŐK

**Mennyisége** 1 db

**Becsérték** Nettó 436 000 Ft

## 11. TÉTEL

### ELEKTROMOS RÖNKFŰRÉSZ - ipari gép



#### LEÍRÁS

MJI300 elektromos rönkfűrész

#### LEGFONTOSABB JELLEMZŐK

Gyártási idő 2017.

Tehermentes igen

#### JELLEMZŐK

Mennyisége 1 db

Becsérték Nettó 2 516 920 Ft

## 12. TÉTEL

### VASTAGSÁGI GYALU - ipari gép



#### LEÍRÁS

MB630 vastagsági gyalu

#### LEGFONTOSABB JELLEMZŐK

Gyártási idő 2017.  
Tehermentes igen

#### JELLEMZŐK

Mennyisége 1 db  
Becsérték Nettó 1 200 724 Ft

## 13. TÉTEL

### SOROZATFÚRÓ - ipari gép



#### LEÍRÁS

MZB73212 sorozatfúró

#### LEGFONTOSABB JELLEMZŐK

**Tehermentes** igen

#### JELLEMZŐK

**Mennyisége** 1 db

**Becsérték** Nettó 396 400 Ft

## 14. TÉTEL

### SZERSZÁMASZTALOK - szerszámasztal



#### LEÍRÁS

Szerszámasztalok

#### LEGFONTOSABB JELLEMZŐK

Tehermentes igen

#### JELLEMZŐK

Mennyisége 3 db

Becsérték Nettó 190 000 Ft

## 15. TÉTEL

### KÖZPONTI ELSZÍVÓ BERENDEZÉS - ipari gép



#### LEÍRÁS

EMF9011S központi elszívó berendezés

#### LEGFONTOSABB JELLEMZŐK

Tehermentes igen

#### JELLEMZŐK

Mennyisége 1 db

Becsérték Nettó 317 800 Ft





## 16. TÉTEL

FESTŐFAL - festőfal



### LEÍRÁS

Festőfal

### LEGFONTOSABB JELLEMZŐK

Tehermentes igen

### JELLEMZŐK

Mennyisége 1 db

Becsérték Nettó 242 200 Ft

## 17. TÉTEL

### SZALAGFŰRÉSZ - ipari gép



#### LEÍRÁS

NFA-700 faipari szalagfűrész

#### LEGFONTOSABB JELLEMZŐK

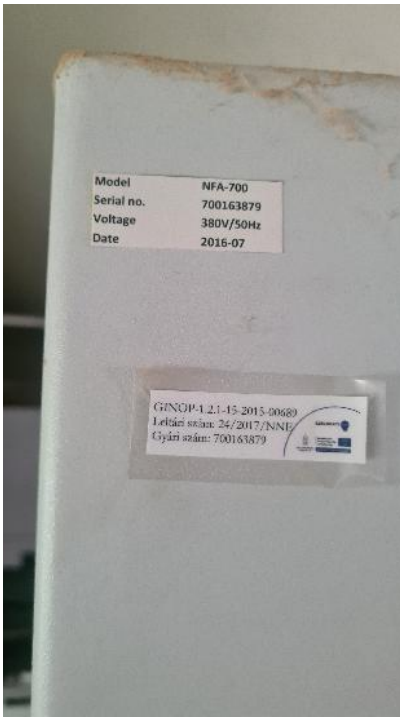
Tehermentes igen

#### JELLEMZŐK

Mennyisége 1 db

Becsérték Nettó 380 000 Ft





## 18. TÉTEL

### BETONCSISZOLÓ - ipari gép



#### LEÍRÁS

Betoncsiszoló

#### LEGFONTOSABB JELLEMZŐK

Tehermentes igen

#### JELLEMZŐK

Mennyisége 1 db

Becsérték Nettó 100 000 Ft





